

LUNA2000-200KWH-2H1

Système de stockage



Plus d'énergie



Maintenance facile



Fiable et sécurisée

Spécifications techniques

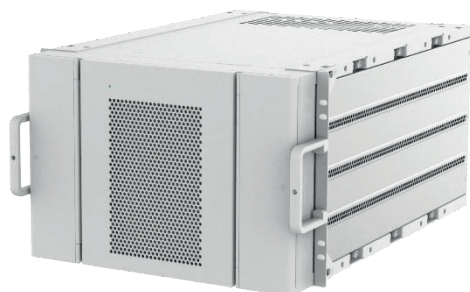
Configuration batterie	12S1P
Capacité maximum du système de stockage	193.5 kWh
Puissance nominale	100 kW
Dimensions (W x H x D), incluant convertisseur DC/DC et PCS	2570mm×2135mm×1200mm
Dimensions (W x H x D)	1810mm×2135mm×1200mm
Poids (Incluant les modules batteries)	≤2950kg
Poids (hors module batterie)	≤1070kg
Plage de température de fonctionnement	-30 °C ~ 55 °C
Plage de température de stockage	-40 °C ~ 60 °C
Plage d'humidité de fonctionnement	0 ~ 100% (non-condensing)
Altitude maximum de fonctionnement	4,000 m
Environnement d'installation	Extérieur
Mode de contrôle de la température	Climatisation industrielle
Système d'extinction contre le feu	Oui
Alimentation auxiliaire	220Vac, ≤4.2kVA
Port de communication	Ethernet / SFP
Protocole de communication	Modbus TCP
Indice de protection	IP55
Classe de protection EMC	Classe A
Parafoudres DC	Type II

Normes

Environnement	RoHS6
Certifications	GBT 36276-2018; IEC62619; UL9540A;UN38.3

Pack batterie et contrôleur intelligent

Système de stockage



Pack Batterie

Général

Technologie de cellule	LFP
Tension nominale	57.6 V
Capacité nominale	16.13kWh
Taux de charge et décharge supporté	≤ 0.5 C
Poids	≤ 140 kg
Dimensions (W x H x D)	442 x 308 x 660 mm



Contrôleur intelligent

Rendement

Rendement max	$\geq 98.5.0\%$
---------------	-----------------

Batterie

Tension nominale	691.2@280Ah
Plage de tension de fonctionnement	40 V ~ 1,050 V
Tension de démarrage	350 V

Bus DC

Tension DC max	1,100 V
Tension nominale	665 V
Courant nominal	76.3 A

Général

Dimensions (W x H x D)	600 x 270 x 820 mm
Poids	≤ 90 kg
Refroidissement	Refroidissement intelligent
Indice de protection	IP66